



dentistareinaldolima@gmail.com
instagram.com/dr.reinaldolima

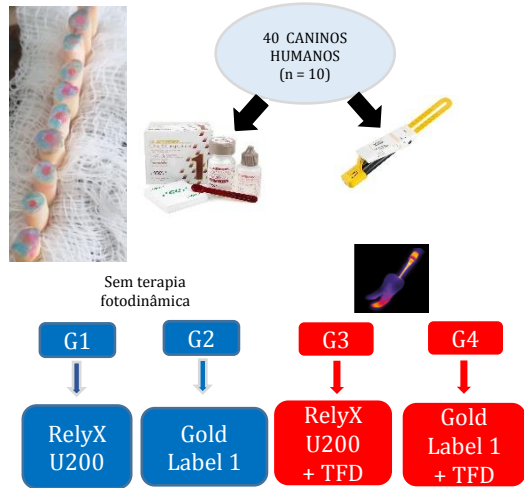
INTRODUÇÃO

A terapia fotodinâmica (TFD) pode ser empregada para descontaminação do espaço protético; no entanto seus efeitos na adesão de sistemas de cimentação de pinos de fibra de vidro ainda não são claros.

OBJETIVOS

O objetivo deste estudo foi avaliar os efeitos da terapia fotodinâmica (TFD) na interface adesiva entre a dentina e diferentes sistemas de cimentação de pinos de fibra de vidro utilizando um cimento resinoso autoadesivo (RelyX U200) e um cimento de ionômero de vidro (Gold Label 1).

MATERIAL E MÉTODOS



Quarenta raízes de caninos humanos foram tratadas endodonticamente e preparadas para pinos de fibra. Divididas em quatro grupos (n = 10), de acordo com o protocolo de uso e cimentação da TFD, a seguir: G1: RelyX U200; G2: Gold Label 1; G3: TFD + RelyX U200; e G4: TFD + Gold Label 1. Em seguida, foram cortadas e as amostras dos terços cervical, médio e apical do pós-espaco foram obtidas e submetidas ao teste de *push-out*. Depois disso, a penetrabilidade dentinária do protocolo de cimentação foi avaliada por microscopia confocal a laser.

RESULTADOS

Figura 1. Imagem representativa da penetrabilidade dentinária nos grupos cervical (A, D, G e J), terço médio (B, E, H e K) e apical (C, F, I e L).
G1 = A, B e C; G2 = D, E e F; G3 = G, H e I; G4 = J, K e L.

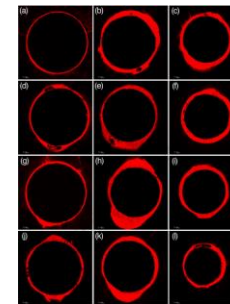


Figura 2. Distribuição do modo de falha em cada grupo.

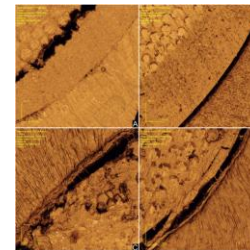


Figura 3. Distribuição estatística do modo de falha em cada grupo.

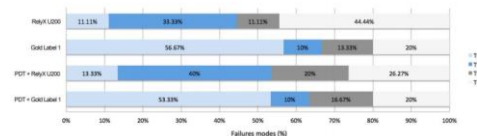


Tabela 1. Média e desvio padrão da força de ligação (em Mpa), nos terços radiculares do espaço protético, de acordo com uso do TFD.

Grupos	Cervical	Meio	Apical
G1 - RelyX U200	4.21 ± 1.06	3.56 ± 1.13	3.61 ± 1.46
G2 - Rótulo Ouro 1	3.47 ± 1.12	3.82 ± 1.24	3.60 ± 0.66
G3 - RelyX U200 + PDT	4.55 ± 1.19	4.71 ± 1.06	4.66 ± 1.37
G4 - Rótulo Ouro 1 + PDT	3.45 ± 0.65	4.60 ± 1.78	3.58 ± 0.45

G2 e G4 apresentaram menor penetrabilidade dentinária que os demais grupos, apenas no terço cervical

CONCLUSÃO

A terapia fotodinâmica não apresentou efeitos na interface de união entre os sistemas de dentina radicular e pós-cimentação de fibras, tanto no RelyX U200 quanto no Gold Label 1, semelhantes entre si.

Apoio: CNPq, CAPES e FAPESP.
Parecer Comitê de Ética FOAR/Unesp nº 1.603.859.